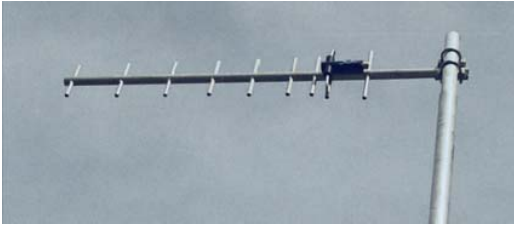


## TELEFONIA CELULAR – YAGI 9 ELEMENTOS – Y9T

Antena direccional de banda ancha soldada.



### CARACTERÍSTICAS CONSTRUCTIVAS

La antena está construida en aleación de aluminio, y soldada con sistema Tig (atmósfera de argón).

El elemento irradiante es un dipolo plegado de banda ancha alimentado con un balún encapsulado en resina epoxi.

Las conexiones son totalmente soldadas, lo que garantiza la ausencia de corrosión e intermodulación.

Incluye grampas de hierro galvanizado y demás accesorios de montaje.

Se pueden enfasar dos o más antenas mediante un arnés.

### CARACTERÍSTICAS MECÁNICAS

Boom: 22.22 x 2 mm.

Parásitos: 9.52 x 1.5 mm.

Elemento irradiante: 9.52 & 6.35 x 1.5 mm.

Elemento de sujeción: hasta 36 mm.

Resistencia al viento: 150 km/h.

### DIMENSIONES

Máxima área expuesta: 0.050 m<sup>2</sup>.

Dimensiones: 0,90 x 0.20 m.

Peso neto: 0,70 kg.

### CARACTERÍSTICAS ELÉCTRICAS

Impedancia nominal: 50 ohms.

Ancho lóbulo horizontal (-3DB): 40°

Ancho lóbulo vertical (-3DB): 45°

Ganancia (sobre media onda): 11,5 dB

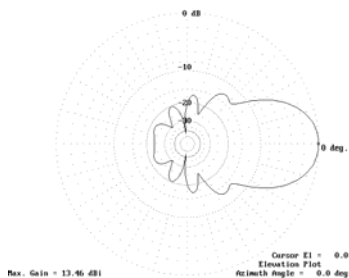
Relación frente espalda: 20 dB

Potencia máxima: 250 Watts.

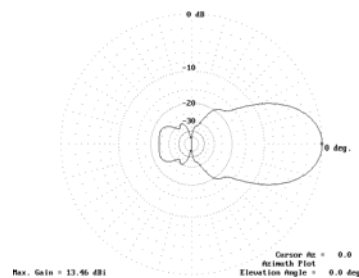
Protección contra rayos: dipolo a masa

Terminación standard: "N" hembra

### Polarización vertical



### Polarización horizontal



Garantía de fabricación, 1 año.



Industria Argentina